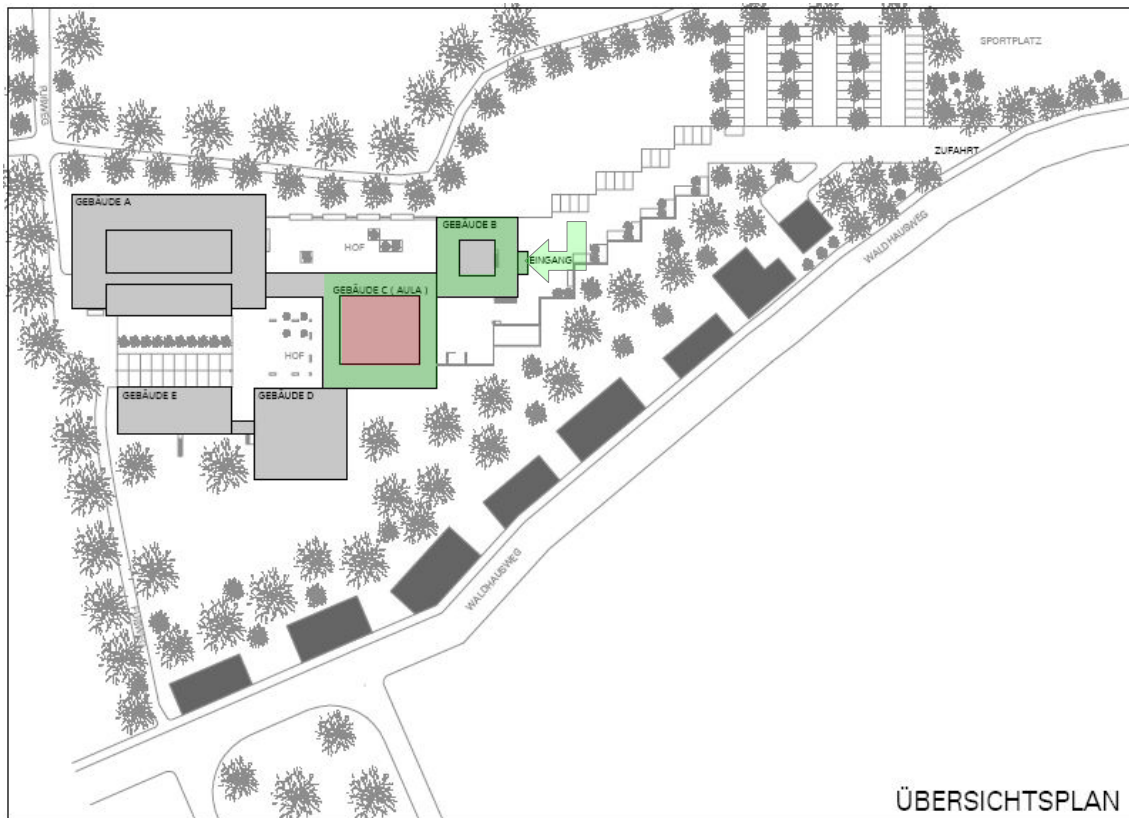


## WRO-Vorentscheid 2016 an der htw saar

### Adresse:

Hochschule für Technik und Wirtschaft  
Waldhausweg 14  
66123 Saarbrücken



Zugang zum Wettbewerbsbereich

Wettbewerbsbereich

## **Anfahrtsbeschreibung:**

### Anreise mit dem Auto:

Über die A 6 von Osten (Mannheim/Karlsruhe): Autobahn A 6 Mannheim-Paris bis zur Ausfahrt St.Ingbert-West, der Beschilderung „Universität“ folgen, aber auf der Hauptstraße bleiben und an der Universität vorbeifahren (biegen Sie nicht von der Schnellstraße rechts in Richtung Universität ab). Fahren Sie weiter geradeaus in Richtung Landessportschule. Sie kommen zu einer Ampel, die linke Spur würde Sie zur Landessportschule / Olympiastützpunkt Saarland führen. Sie müssen aber auch hier geradeaus weiterfahren bis zur nächsten Ampel, dort biegen Sie links ab, nach wenigen Metern zeigt Ihnen ein Schild die HTW (rechte Straßenseite).

Über die A 1 von Norden (Koblenz/Trier): Autobahn A 1 bis zum Autobahnkreuz „Saarbrücken“, dann auf die A 8 Richtung „Karlsruhe“, bleiben Sie auf der A 8 bis zum Autobahnkreuz „Neunkirchen“, dann auf die A 6 Richtung Saarbrücken bis zur Ausfahrt St. Ingbert West, weiter siehe oben (auf diese Weise vermeiden Sie den Weg durch die Saarbrücker Innenstadt).

### Anreise mit dem Bus:

#### zur Haltestelle "**Waldhausweg**"

ab Saarbrücken Hauptbahnhof:

Linie 102 Richtung "Dudweiler Dudoplatz"  
Linie 124 Richtung "Universität Busterminal"

ab Saarbrücken Rathaus:

Linie 101 Richtung "Dudweiler Dudoplatz"  
Linie 102 Richtung "Dudweiler Dudoplatz"  
Linie 109 Richtung "Universität Busterminal"  
Linie 150 Richtung "Neuweiler Sternplatz"